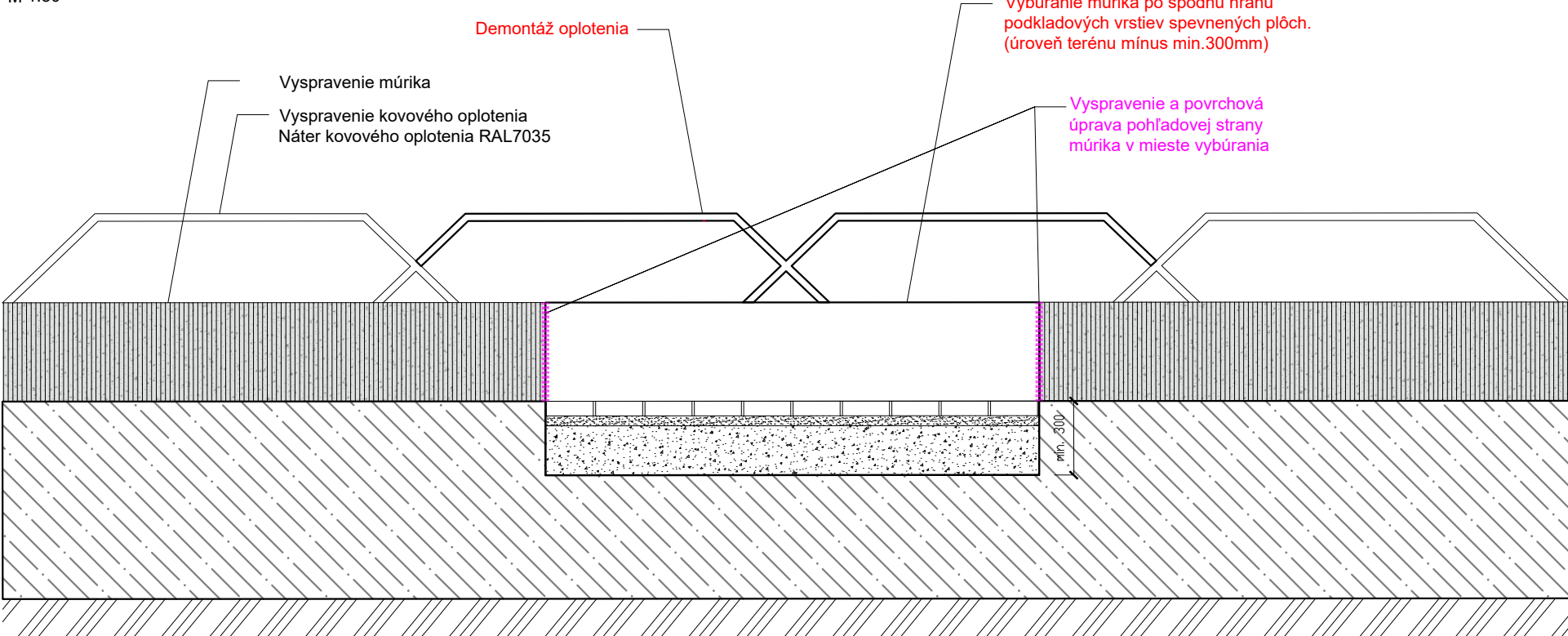


- LEGENDA
- Demontáž oplotenia
 - Vybúranie múrika po spodnú hranu podkladových vrstiev spevnených plôch (úroveň terénu mínus minimálne cca300mm)
 - Demontáž oplotenia a vybudovanie múru na úrovni 139.850 m.n.m. (nižšie časť múru upraviť betónovou vyrovnávacou vrstvou na výšku 139.850 m.n.m.)
 - Indikácia gabionového obkladu po (realizácii na dĺžku reálnosti časť múru oplotia Stien II)
 - Vyspravenie múrika a kovového oplotenia po celom obvode parku
 - Náter kovového oplotenia RAL7035

POZN.: Rozsah búracích prác na múrika a oplotení parku Legionárskej je vymedzený kontaktom nametrovaných chodníkov a spevnených plôch v areáli a existujúcim chodníkom mimo areálu parku.

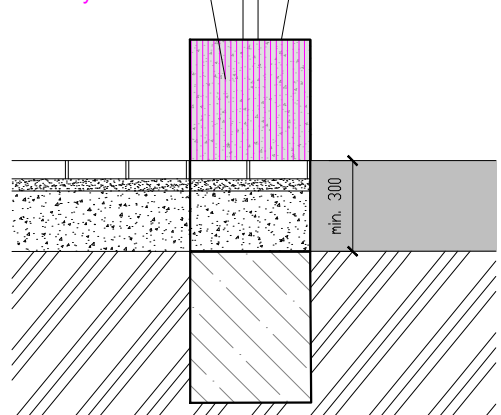
Vzorový detail ukončenia existujúceho oplotenia
M 1:50



Vyspravenie kovového oplotenia + náter RAL7035

Vyspravenie a povrchová úprava poľahodovej strany múrika v mieste vybudovania

Vybúranie múrika po spodnú hranu podkladových vrstiev spevnených plôch (úroveň terénu mínus minimálne cca300mm)

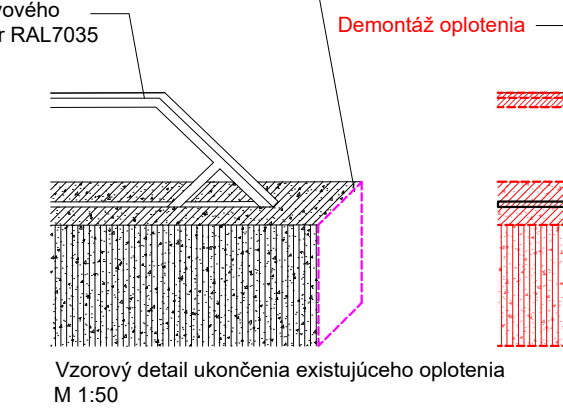


Vzorový rez ukončenia existujúceho oplotenia
M 1:50

Vyspravenie kovového oplotenia + náter RAL7035

Vyspravenie a povrchová úprava poľahodovej strany múrika v mieste vybudovania

Demontáž oplotenia

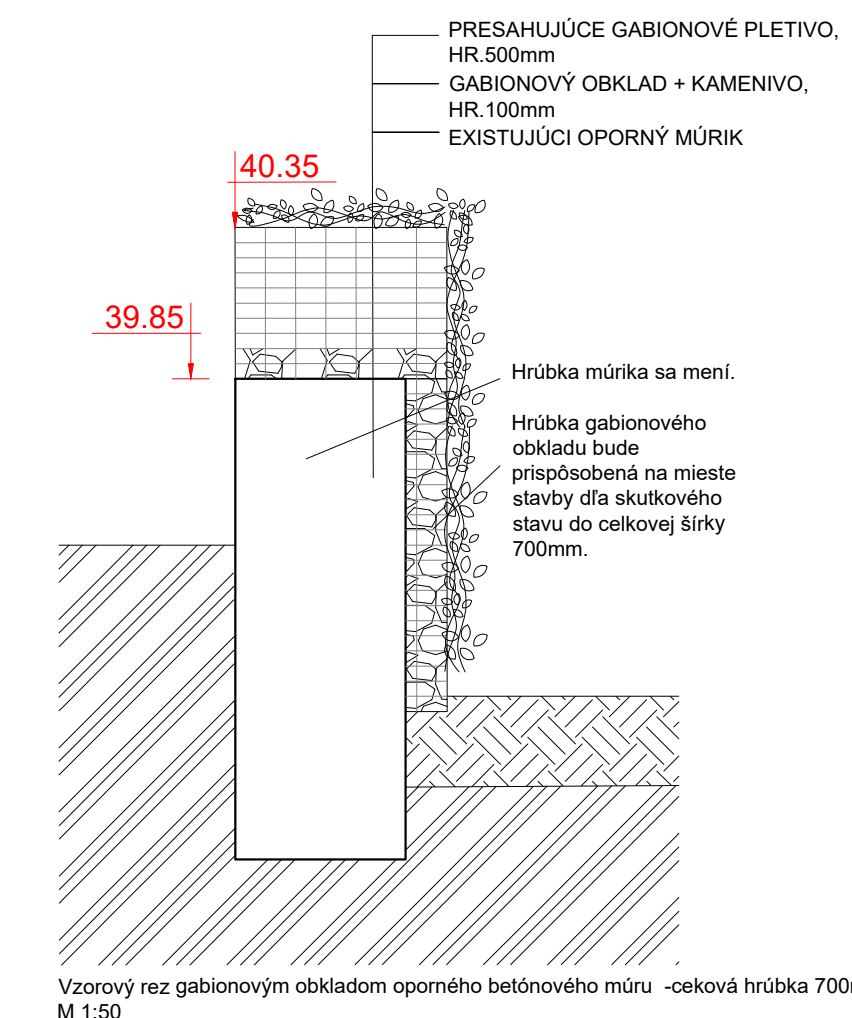
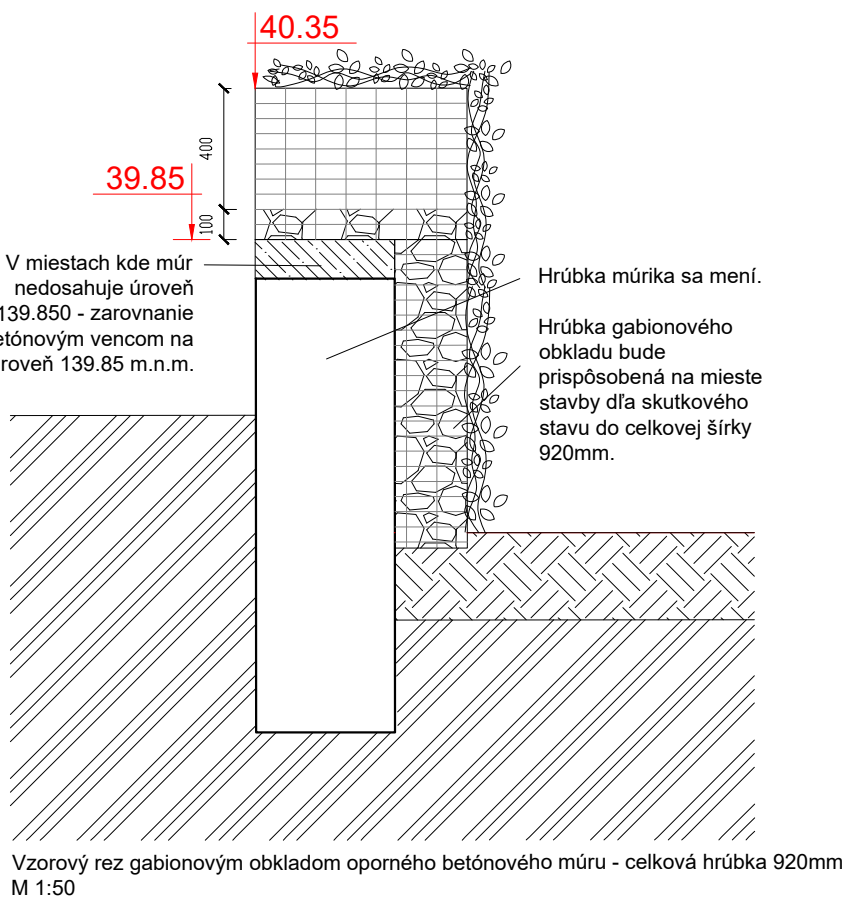
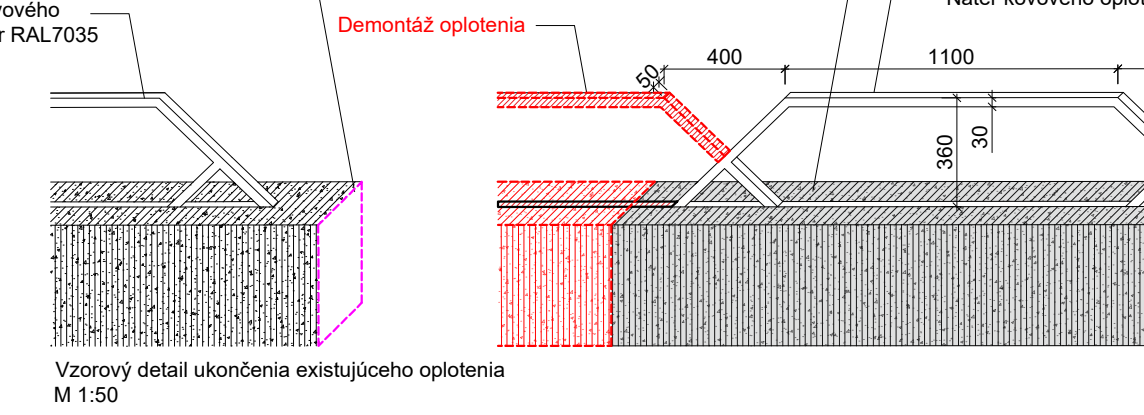


Vzorový detail ukončenia existujúceho oplotenia
M 1:50

Vyspravenie múrika

Vyspravenie kovového oplotenia

Náter kovového oplotenia RAL7035



POZNÁMKY
Projektová dokumentácia podľa ustanovení autorského zákona č. 185 / 2015 Z. z. v platnom znení a ostatných súvisiacich zákonoch a predpisoch, ktoré sa vzťahujú k uplatňovaniu autorských práv. Autor má výhradné právo udeľovať súhlas na každé použitie diela, na ochranu pred akýmkoľvek zneužitím do diela, na autorskú korektúru diela (súhlas autora na zhotovenie diela) a iné.
Tento výkres je majetkom projektanta, nesmie byť reprodukován, upravovaný alebo napodobňovaný bez písomného súhlasu autora, alebo zodpovedného právnického subjektu.
Pri stavbách a montážnych prácach je dodávateľ povinný dodržiavať vyhlášku o BOZP v platnom znení (124 / 2006 Z.z.).
Dodávateľ je povinný počas výkonu prác zabezpečiť náležitosti vyplývajúce z podmienok aplikovaných zákonov a nariadení a riadiť svoju činnosť v súlade s vlastnými ústavnými ustanoveniami.
Neoddeliteľnou súčasťou výkresu je technická správa, všetky špecifikácie a ostatné výkresy projektovanej dokumentácie. Informácie na tomto výkrese slúžia k objasneniu projektového riešenia. Dokumentácia nenahrádza dielenskú dokumentáciu, dodávateľ stavby a jej súčasť. Nákrepy položky v technických listoch výrobkov nenahrádza dielenskú dokumentáciu, ktorá je súčasťou dodávky výrobcu. Každé alternatívne riešenie je treba odsúhlasiť s hlavným projektantom a architektom projektu.

HLAVNÝ PROJEKTANT: ING. EUGEN GULDAN, PH.D.	AUTOR NÁVRHU: ING. EUGEN GULDAN, PH.D.	SPRACOVATEĽ ČASTI: GULDAN ARCHITECTS
ZODPOVEDNÝ PROJEKTANT: ING. EUGEN GULDAN, PH.D.		Ing. Eugen Guldán, Ph.D. Legionárska 36, 811 04 Bratislava tel.: +421 903 918 180
PROJEKTANT: ING. ALEXANDRA MACHOLÁOVÁ		
INVESTOR: Hlavné mesto SR Bratislava, Primaciálne námestie 1, 814 99 Bratislava	FORMÁT: 10x44	
NAZOV A Miesto STAVBY: ČEREŠŇOVÝ SAD - LEGIONÁRSKA Bratislava, k.ú. Staré mesto, p.č.10375/1, 10375/3	MIERKA: 1:250, 1:50	DÁTUM: 09/2020
NAZOV VÝKRESU: 1301 Situácia - búracie práce / návrh	STUPEŇ: RPD	PÁRE 1 2 3 4 5 6 7 8
PROFESIA: PARKOVÉ ÚPRAVY	131032020	PU00
ČASŤ: SO 08 OPLOTENIE	ZAKAZKA ČÍSLO	PROFESIA / REVÍZIA